

## 12 步驟快速安裝手冊 (軟、硬體設定)///

根據以下這簡單 12 項操作步驟，迅速引導您快速安裝硬體設備以及設定遠端 e-home 系統連線！

### 步驟 1—開始

開啟您電腦的瀏覽器(如：IE、Firefox、Netscape)，在網址列輸入<http://www.tw-ehome.com> 點選‘客戶註冊’這個選項，閱讀完‘使用者授權條款’後出現頁面如下：

客戶註冊	
姓:	<input type="text"/>
名字:	<input type="text"/>
生日:	西元 1970 年 6 月 15 日
身分證字號:	<input type="text"/> (請勿使用他人身分證字號,例:A123456789)
聯絡電話:	<input type="text"/> (例如04-24813***)
行動電話:	<input type="text"/> (例如0933-178***)
通訊地址:	<input type="text"/>
帳單寄送地址:	<input type="text"/>
E-Mail 信箱:	<input type="text"/>
請輸入 User ID 帳號:	<input type="text"/> (請輸入 6-8 個英文字或數字組合的字元,不可輸入中文) (注意:此帳號經申請開通後無法變更)
密碼:	<input type="password"/> (請輸入 6-8 個英文字或數字組合的字元)
確認密碼:	<input type="password"/> (請再一次輸入您的密碼)
請輸入 MAC 機碼:	<input type="text"/> (請看圖片說明) 圖片1 圖片2

### 1. 填入您的個人資料進行註冊

您必須在這頁面填入您的個人資料進行註冊；當註冊成功後，從網址列輸入遠端監控位址<http://ehome.xanboo.com> 出現如下圖的畫面後，在‘user id’及‘password’空白處輸入您的遠端用戶名稱和密碼(即您所註冊的 User ID 帳號跟密碼)並點選‘Login’。

EHome - Login

User ID:

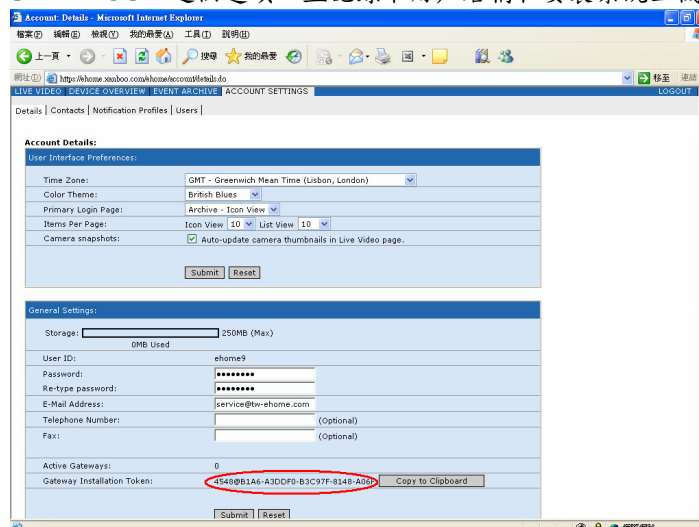
Password:

[Forgot Password ?](#)

This site requires IE 5.5, Netscape 8.1, Firefox 1.0, or later

### 2. 登入用戶名稱和密碼

登入後，點選‘ACCOUNT SETTINGS’這個選項，並記錄下用戶名稱和安裝系統主機的記號(Token)。



Account Details:

User Interface Preferences:

Time Zone: GMT - Greenwich Mean Time (Lisbon, London)

Colour Theme: British Blue

Primary Login Page: Archive - Icon View

Items Per Page: Icon View 10 | List View 10

Camera snapshots:  Auto-update camera thumbnails in Live Video page.

General Settings:

Storage: 0MB Used / 250MB (Max)

User ID: ehome9

Password: \*\*\*\*\*

Re-type password: \*\*\*\*\*

E-Mail Address: service@tw-ehome.com

Telephone Number: (Optional)

Fax: (Optional)

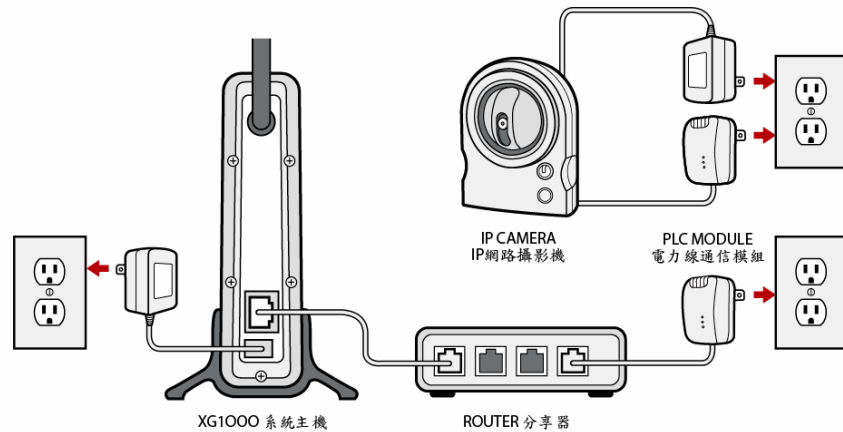
Active Gateways: 0

Gateway Installation Token: **J548@6146-A3DCFB-83C97F-8146-A0b8** Copy to Clipboard

### 3. 複製系統主機的記號(Token)

## 步驟 2—硬體安裝

如下圖的連接方式，將您的 XG1000 主機與 IP 攝影機連接到分享器並插入電源。



## 步驟 3—軟體安裝

將安裝軟體 CD 片放入您的電腦磁碟機(MAC 不相容)安裝軟體便會自動開啟，然後電腦會顯示說明完成軟體的安裝。



1. 放入安裝軟體 CD 片

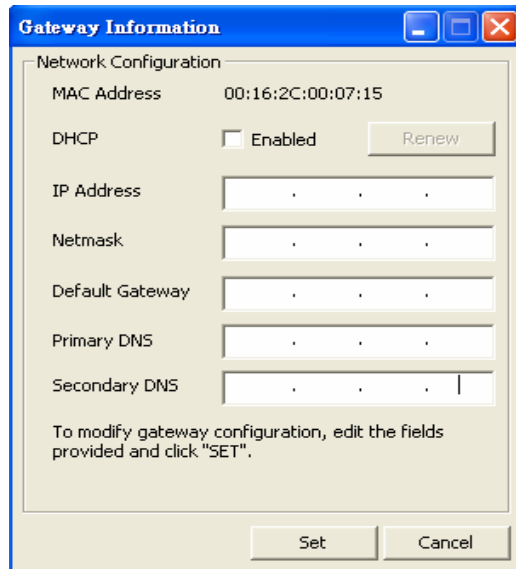


2. 完成軟體的安裝

## 步驟 4—通訊埠

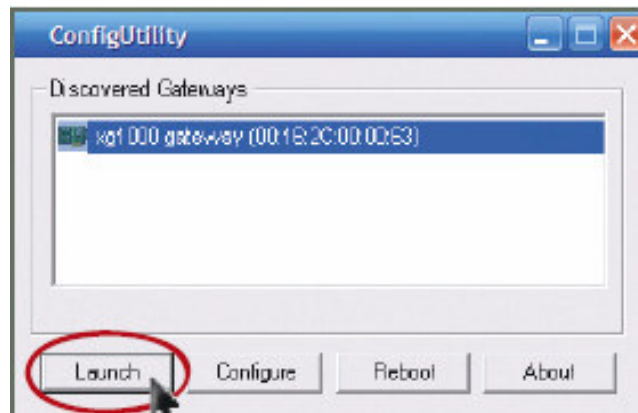
您需要設置您的分享器允許主機和遠端服務網站之間的通訊。

XG1000 主機通訊埠出廠設定值是 '2047' 這數值需要被對應成系統主機 IP 位址，使用 ConfigUtility 軟體便能得知您的系統主機的 IP 位址，按下 'CONFIGURE' 按鈕並設定好 IP 位址。不同分享器其通訊埠將設定不同的位址，您可以參考您分享器說明書或上網至 <http://www.portforward.com/routers.htm> 找到您分享器的相關資訊。



### 步驟 5—啟動

選擇開始->所有程式->e-Home>ConfigUtility。  
選擇 XG1000 系統主機，按‘LAUNCH’。



開啟之後 2 分鐘以內便會顯示 XG1000 系統主機。

### 步驟 6—設定主機用戶名稱和密碼

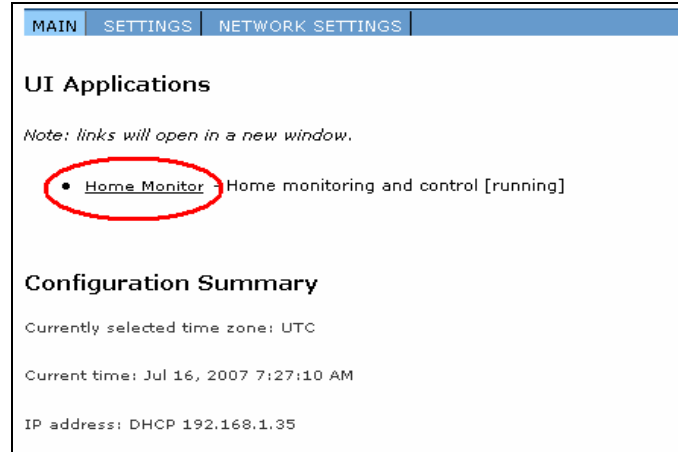
現在你必須想好登入 XG1000 系統主機的用戶名稱和密碼，為了方便你可以使用跟遠端相同的用戶名稱和密碼，並且把用戶名稱跟密碼記錄下來，放在安全的地方供日後使用。然後使用新的主機用戶名稱和密碼登入主機。

1. 系統主機的用戶名稱和密碼

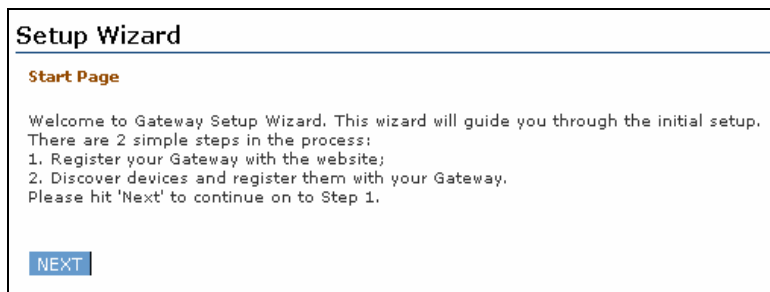
2. 使用新的用戶名稱和密碼登入主機

### 步驟 7— 登記系統主機

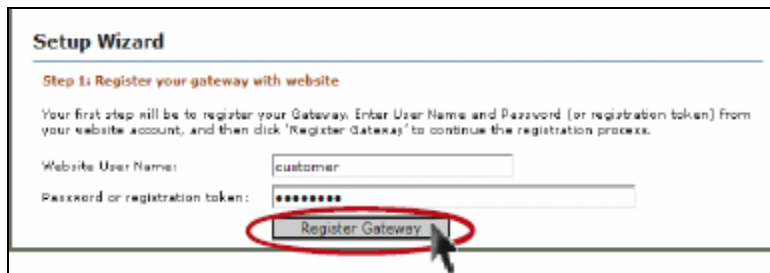
將系統主機登記於遠端帳戶，點選 **'HOME MONITOR'** 開始安裝程式，輸入遠端用戶名稱和記號(Token)按下 **'REGISTER GATEWAY'**，完成後系統主機會將資料自動註冊到遠端帳戶裡。



1. 點選 **'HOME MONITOR'** 開始安裝程式



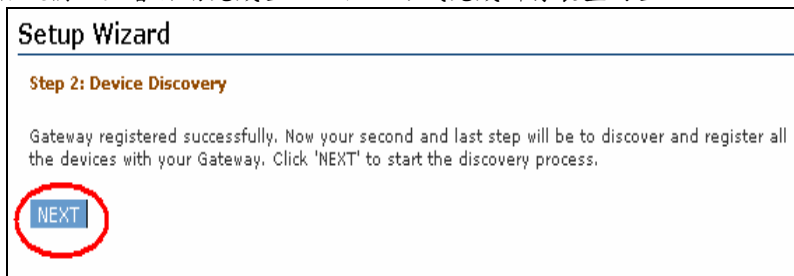
2. 點選 **'NEXT'**



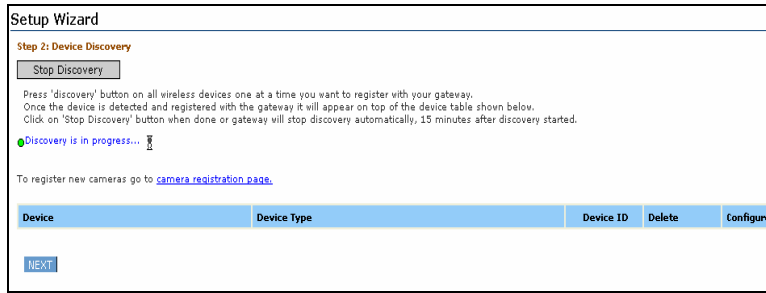
3. 輸入遠端用戶名稱和記號(Token)然後按 **'REGISTER GATEWAY'**

### 步驟 8— 搜尋設備

安裝啟動搜尋裝置，當安裝程式精靈開始搜尋過程中，按下門／窗偵測器 **Discovery** 按鈕(假設有購買此商品)，等待系統辨認出門／窗偵測器設備，並會自動完成登記...依此方式完成所有裝置的登記。



1. 點選 **'NEXT'**



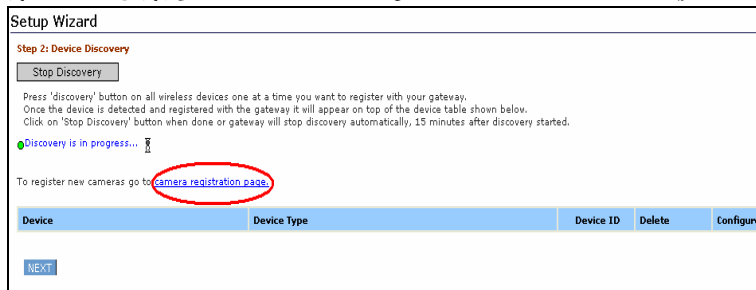
## 2. 啟動搜尋裝置



## 3. 按下門/窗偵測器 Discovery 按鈕

### 步驟 9—搜尋 IP 攝影機

點選‘CAMERA REGISTRATION PAGE’選項，然後按下 IP 攝影機上 **RESET** 按鈕，進行 IP 攝影機的登記，程式會搜尋攝影機設備並自動完成登記，完成後按‘NEXT’鍵，點選‘MONITOR DEVICES’移至首頁。



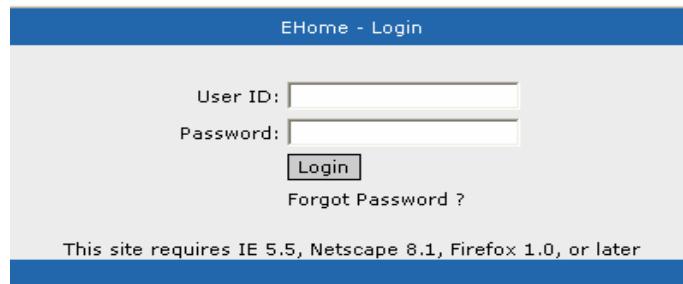
## 1. 點擊鏈接 ‘CAMERA REGISTRATION PAGE’ 選項



## 2. 按下 IP 攝影機上 RESET 按鈕

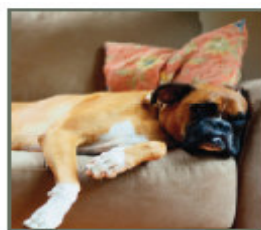
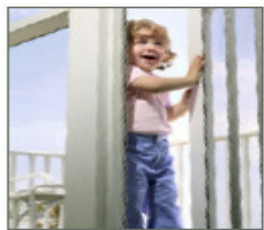
### 步驟 10—登入

使用瀏覽器(IE、Firefox、或 Netscape)，移至 <http://ehome.xanboo.com> 輸入用戶名稱和密碼登入遠端帳戶，然後依照你的需求，點選‘LIVE VIDEO’，‘DEVICE OVERVIEW’……等功能項目，觀看即時影像畫面。



### 步驟 11—恭喜您安裝成功!

您已註冊並安裝了您的 XG1000 主機，使用我們的系統主機隨時來監控您的家!



### 步驟 12—使用手機監控您的住家!

使用有 Java 應用程式功能的手機，輸入網址至 <http://ehome.xanboo.com/mobile/j2me> 點擊‘XANBOO MOBILE’ 下載 Java 應用程式，下載完成後輸入您的遠端用戶名稱和密碼就可以使用手機監控您的住家了。



恭喜您安裝成功!



客戶服務聯繫電話:04-24813677

請參觀我們公司網站了解更多資訊:[www.tw-ehome.com](http://www.tw-ehome.com)